

トッキキキペーパークラフト きっぴー

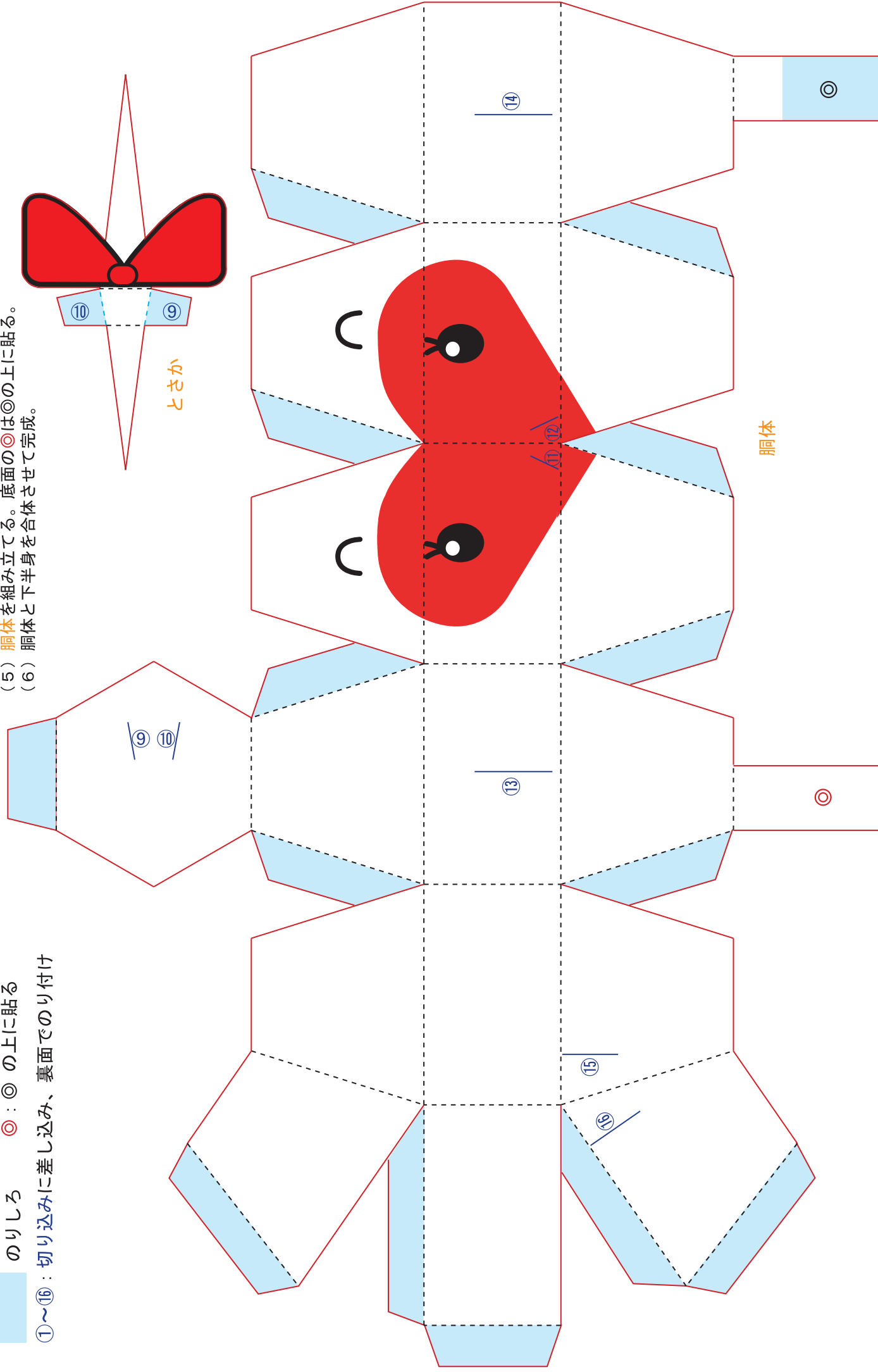
- 切取線
- 切り込み
- - - 山折り
- - - 谷折り

のりしろ ◎ : ◎ の上に貼る

①~⑯ : 切り込みに差し込み、裏面でのり付け

組立手順

- (1) 左右の足首を筒状に丸めて、のりしろでのり付けする。
- (2) 足首の①~④を足の切り込み①~④に差し込み裏からのり付けした後、足を組み立てる。
- (3) 足首の⑤~⑧を腰の切り込み⑤~⑧に差し込み裏からのり付けした後、腰を組み立てる。
- (4) 胴体の切り込み⑨~⑯にとさか、くちばし、羽根、しっぽを差し込み裏からのり付けする。
- (5) 胴体を組み立てる。底面の◎は◎の上に貼る。
- (6) 胴体と下半身を合体させて完成。

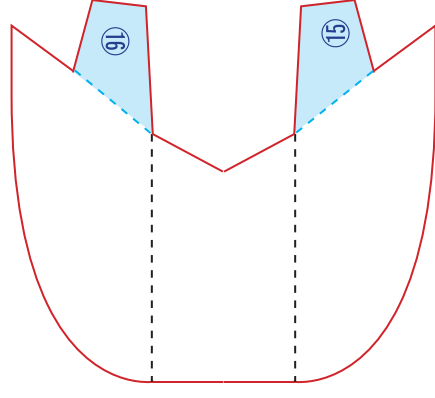
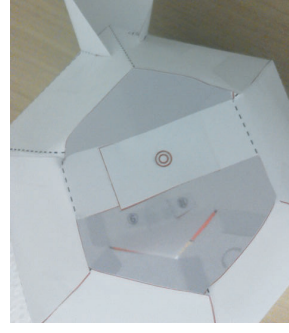




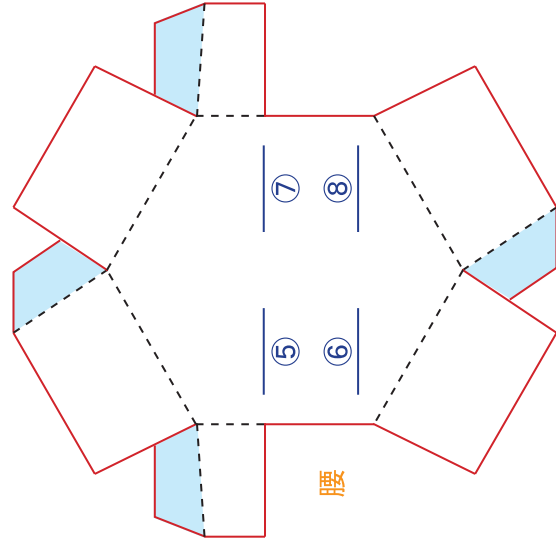
下半身完成图



胴体底面



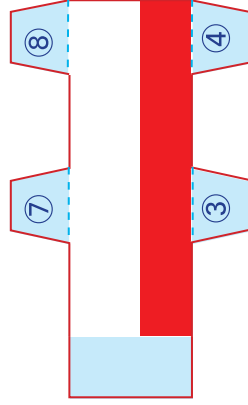
しっぽ



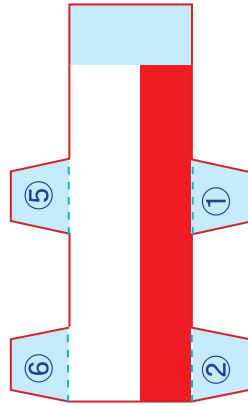
腰



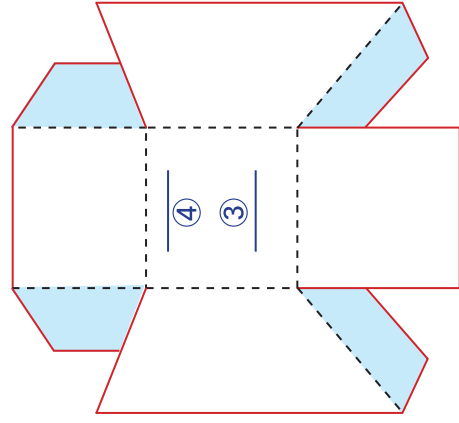
くちばし



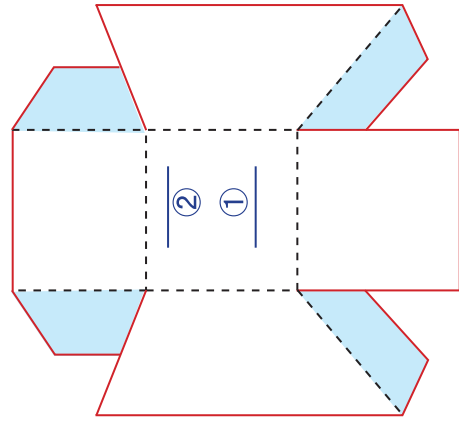
足首(左)



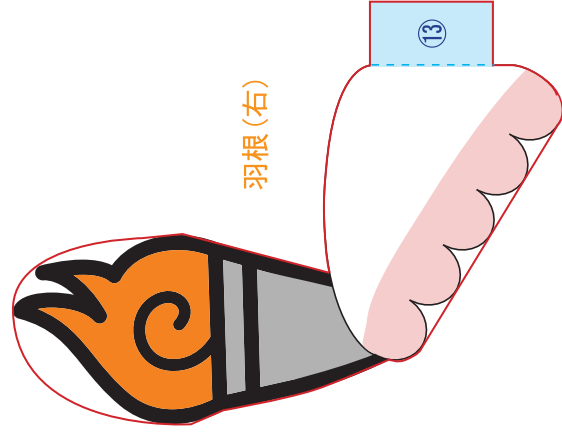
足首(右)



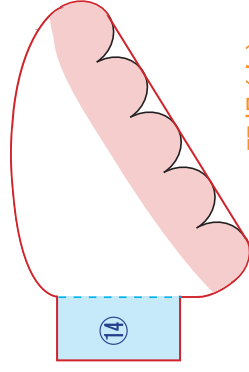
足(左)



足(右)



羽根(右)



羽根(左)