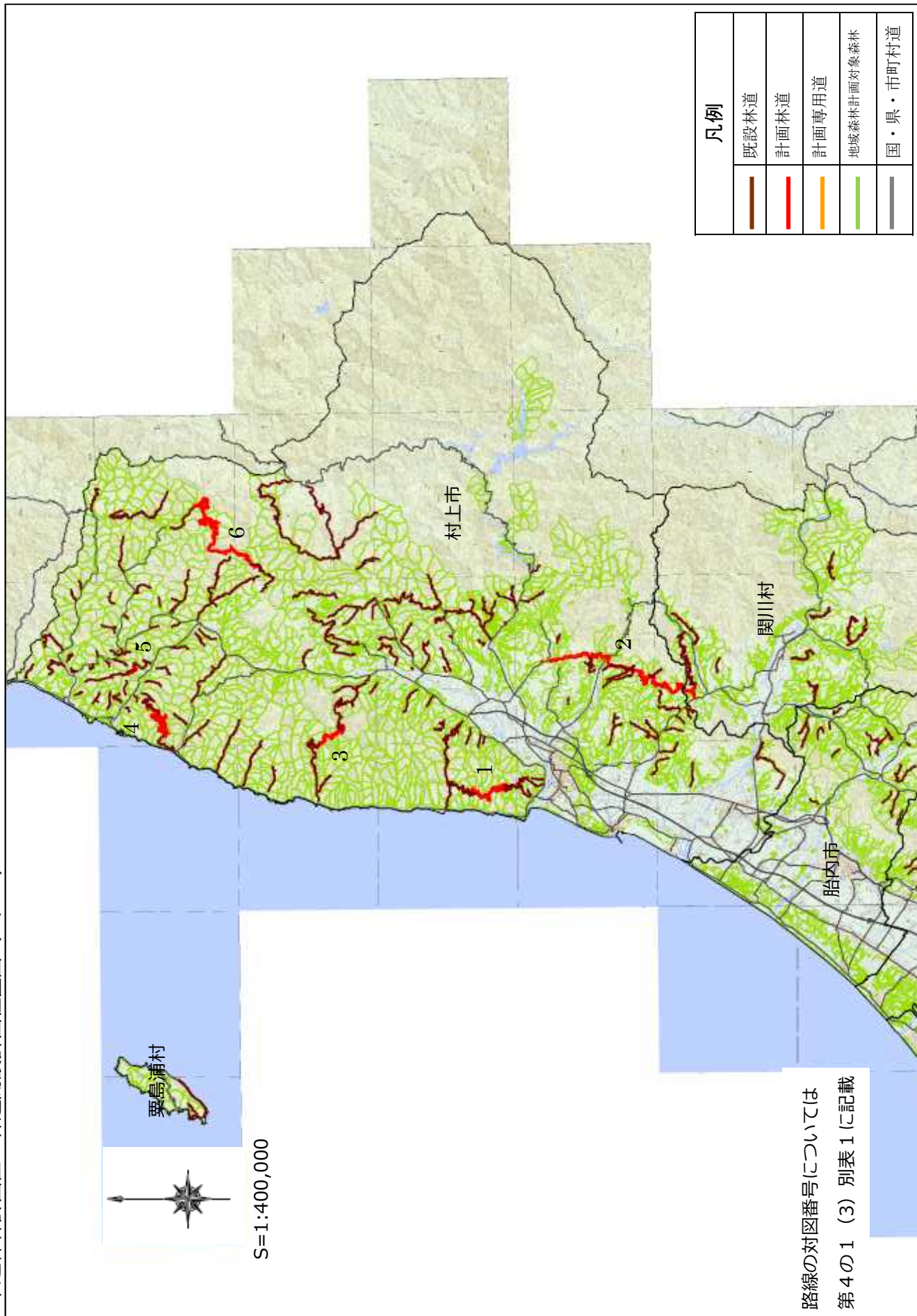


V 参考図（林道開設計画位置図）

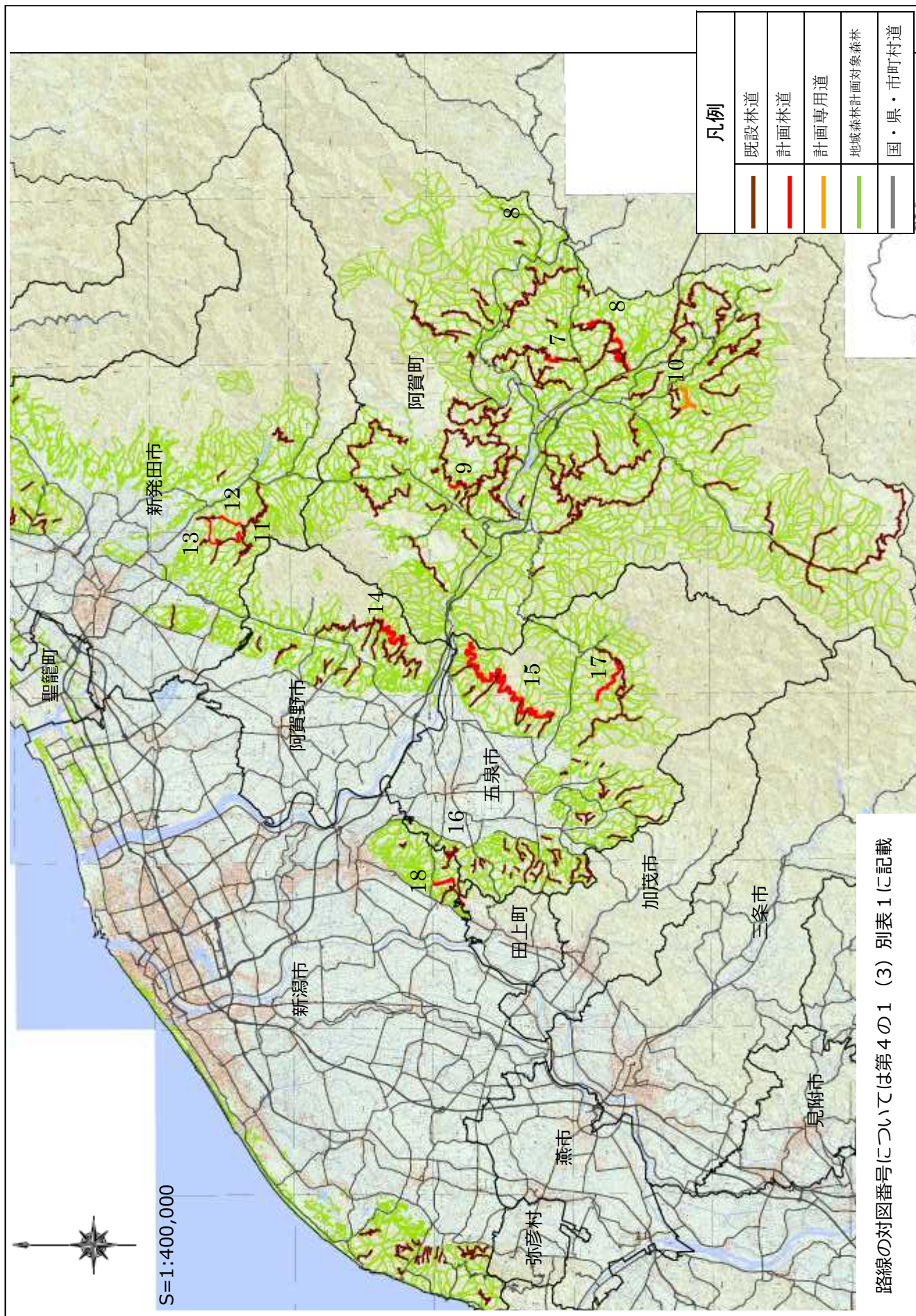
この地図は、国土地理院発行の電子地形図25000を使用したものである。

下越森林計画区 林道開設計画位置図（1 / 2）



下越森林計画区 林道開設計画位置図 (2 / 2)

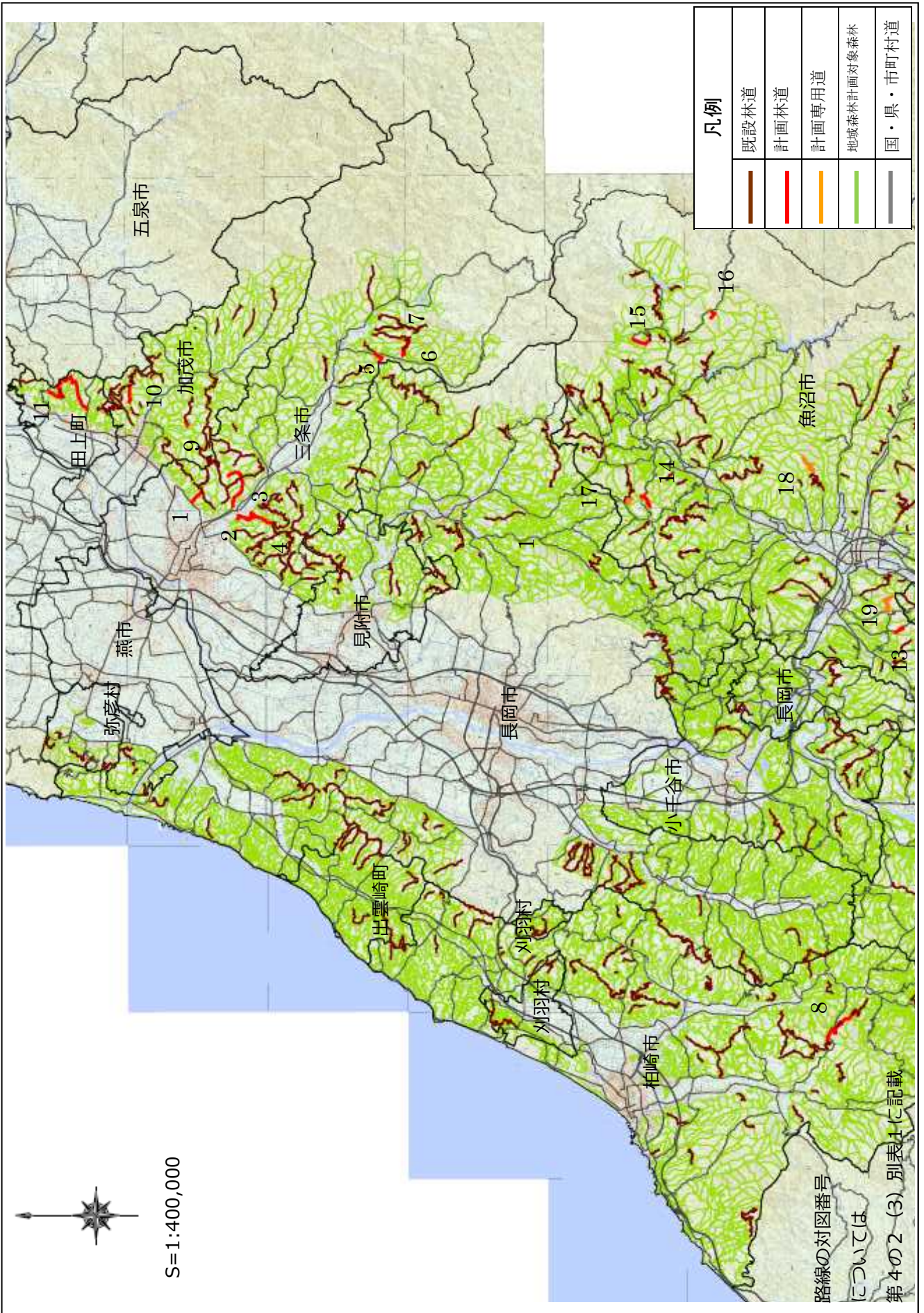
この地図は、国土地理院発行の電子地形図25000を使用したものである。



路線の対図番号については第4の1 (3) 別表1に記載

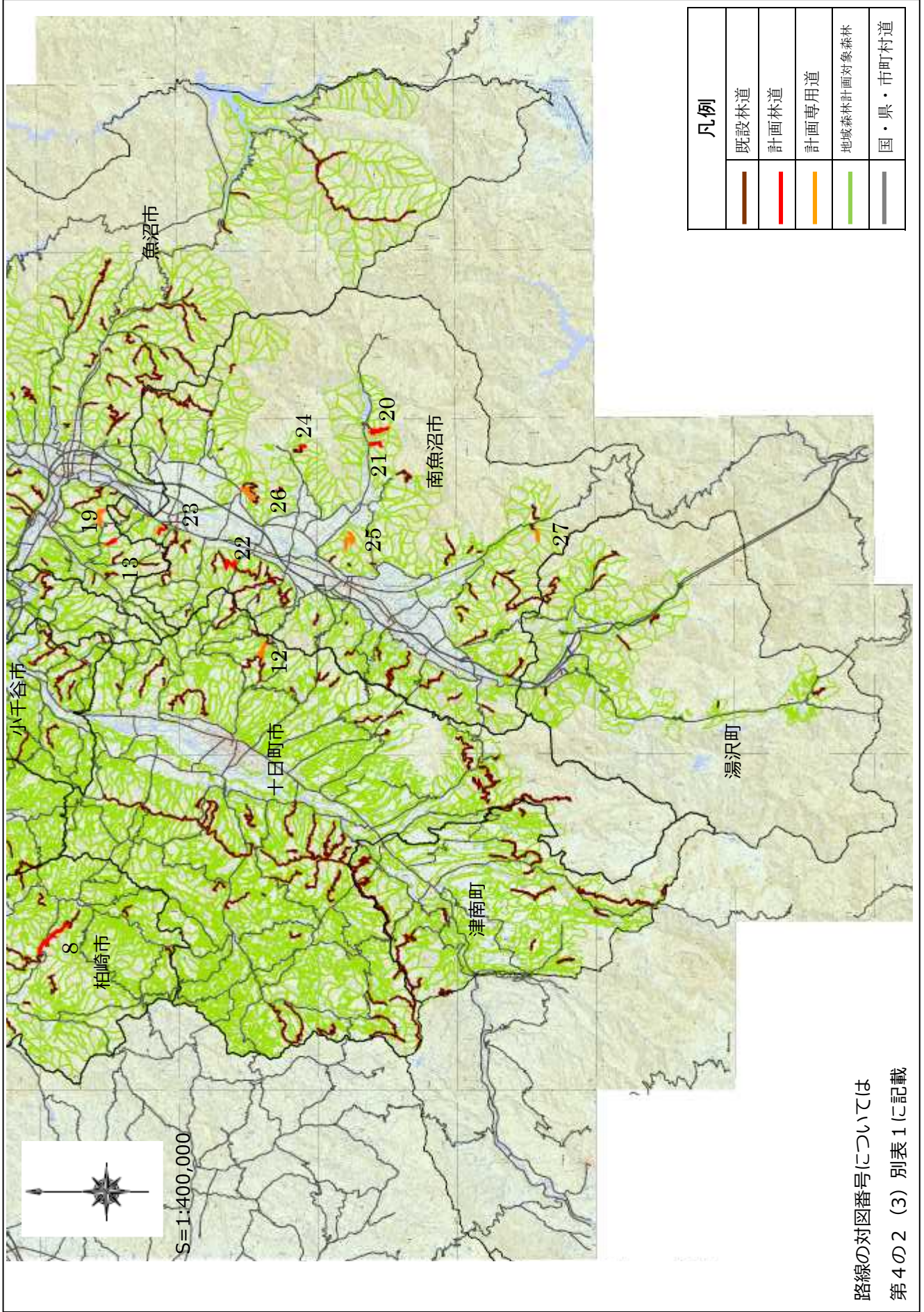
中越森林計画区 林道開設計画位置図 (1 / 2)

この地図は、国土地理院発行の電子地形図25000を使用したものである。



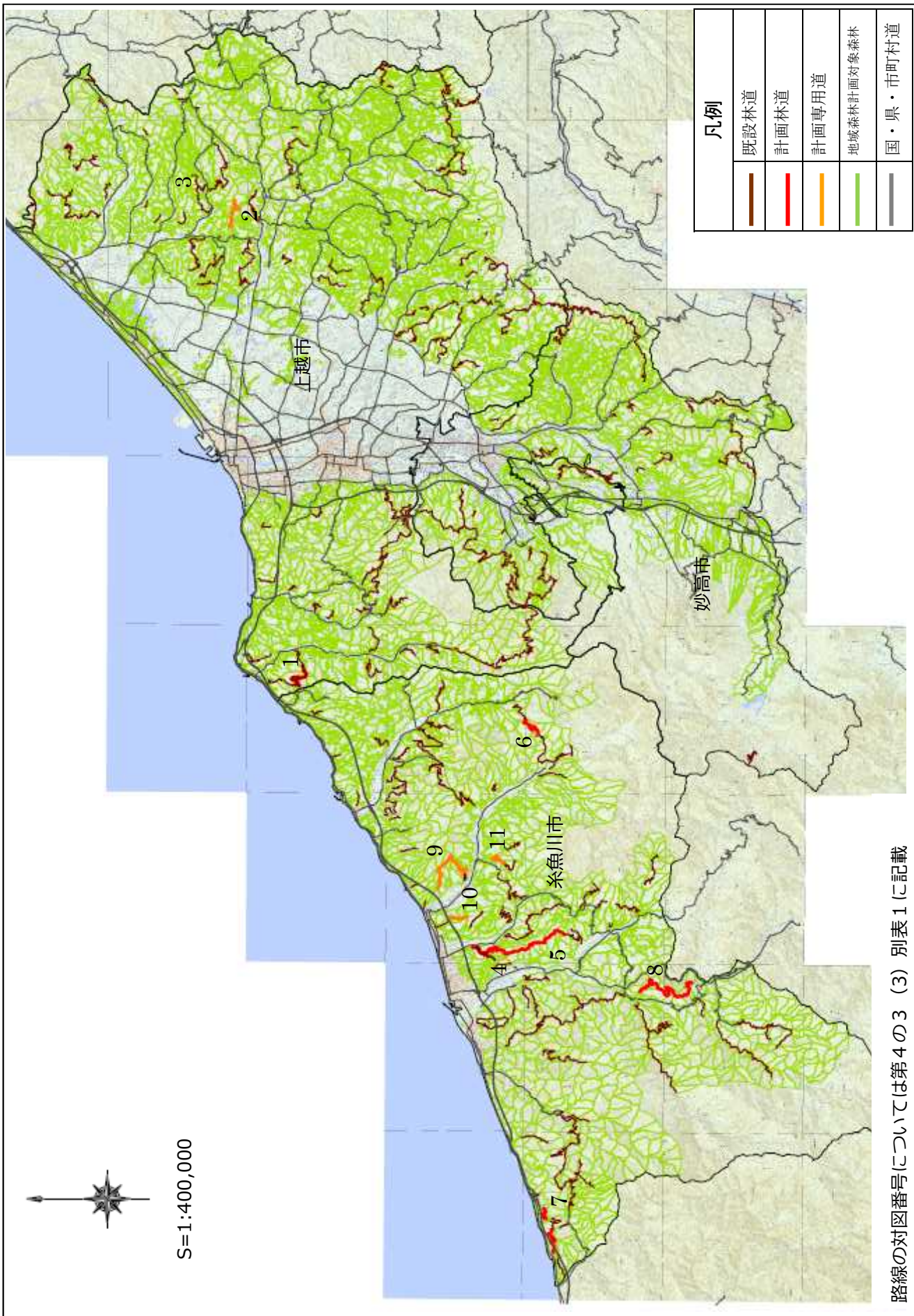
中越森林計画区 林道開設計画位置図 (2 / 2)

この地図は、国土地理院発行の電子地形図25000を使用したものである。



上越森林計画区 林道開設計画位置図 (1 / 1)

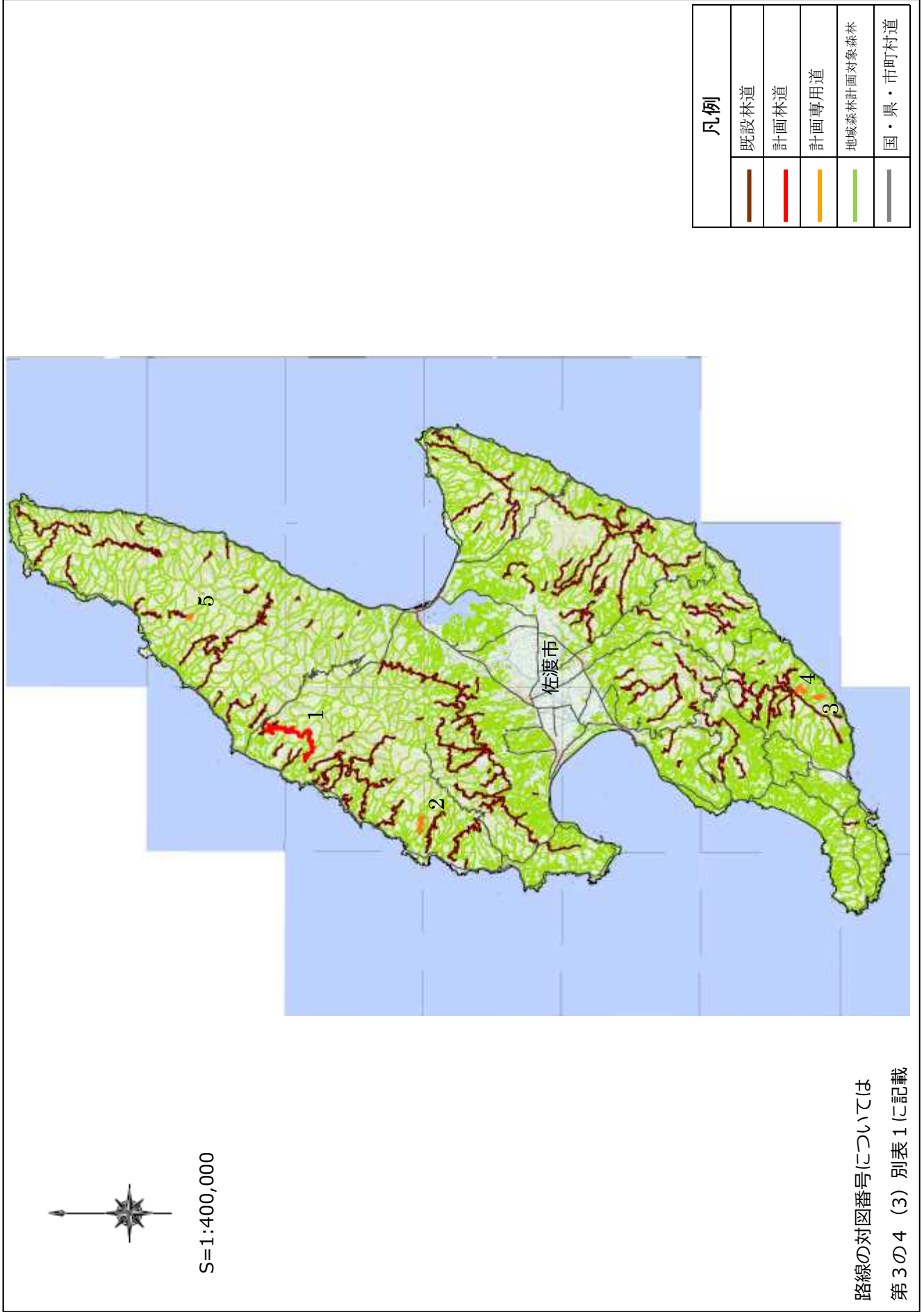
この地図は、国土地理院発行の電子地形図25000を使用したものである。



路線の対図番号については第4の3 (3) 別表1に記載

佐渡森林計画区 林道開設計画位置図（1 / 1）

この地図は、国土地理院発行の電子地形図25000を使用したものである。





用紙は、私たちの森林を育てるため国産材（間伐材）を積極的に使用しています。

---



新潟県カーボン・オフセット

この印刷物の印刷時に排出される二酸化炭素は、佐渡市の「トキの森」、阿賀町の「阿賀悠久の森」、津南町の「竜神の森」、南魚沼市の「南魚沼銘水の森」及び魚沼市の「魚沼わくわくの森」の整備に資金提供することによりオフセット（相殺）されています。

新潟県カーボンオフセット制度

<http://www.pref.niigata.lg.jp/kankyokikaku/1215023489153.html>

---

新潟県農林水産部治山課  
〒950-8570 新潟市中央区新光町4番地1

緑（森林・林業）の窓口  
<http://www.pref.niigata.lg.jp/rinsei/>