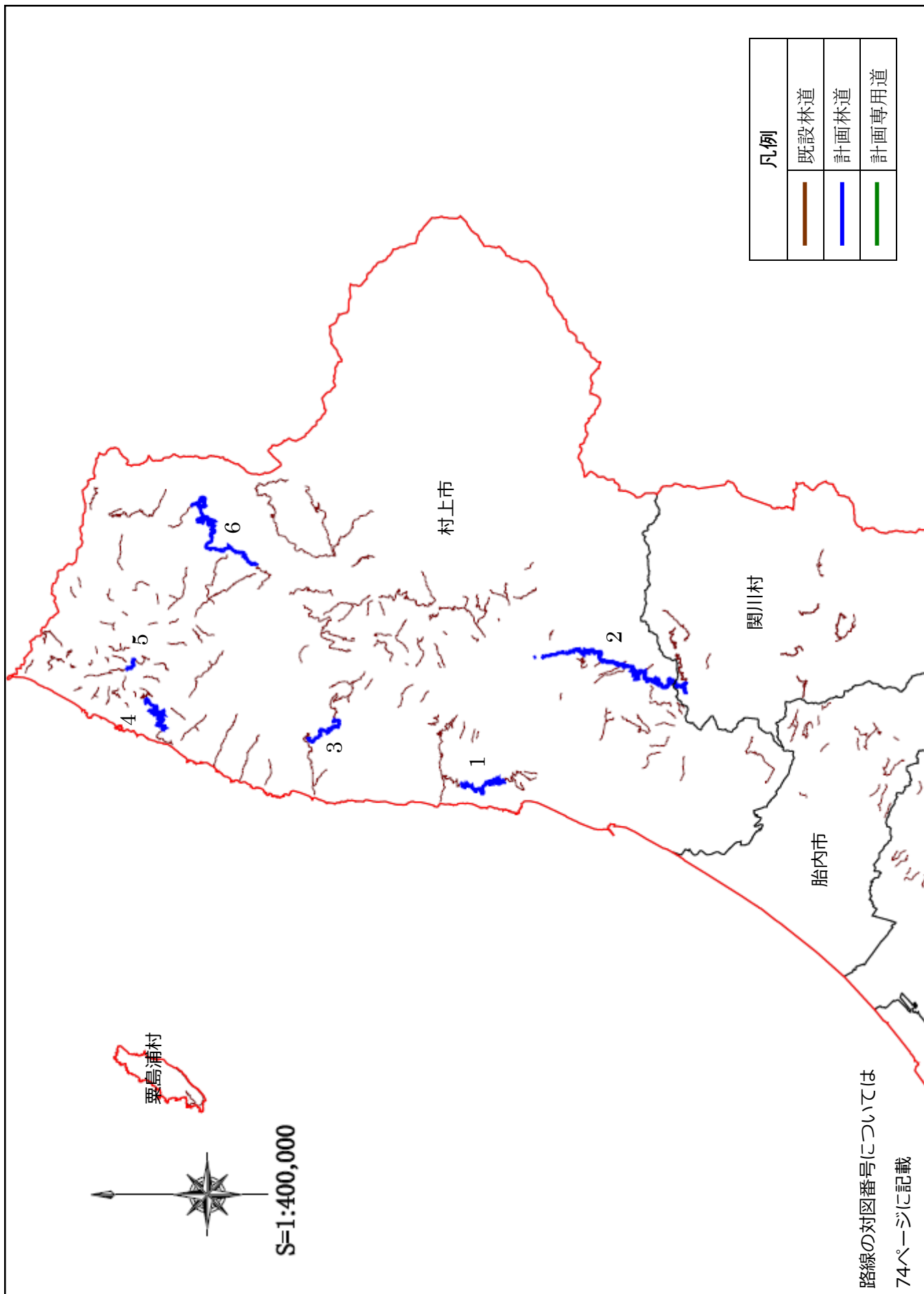
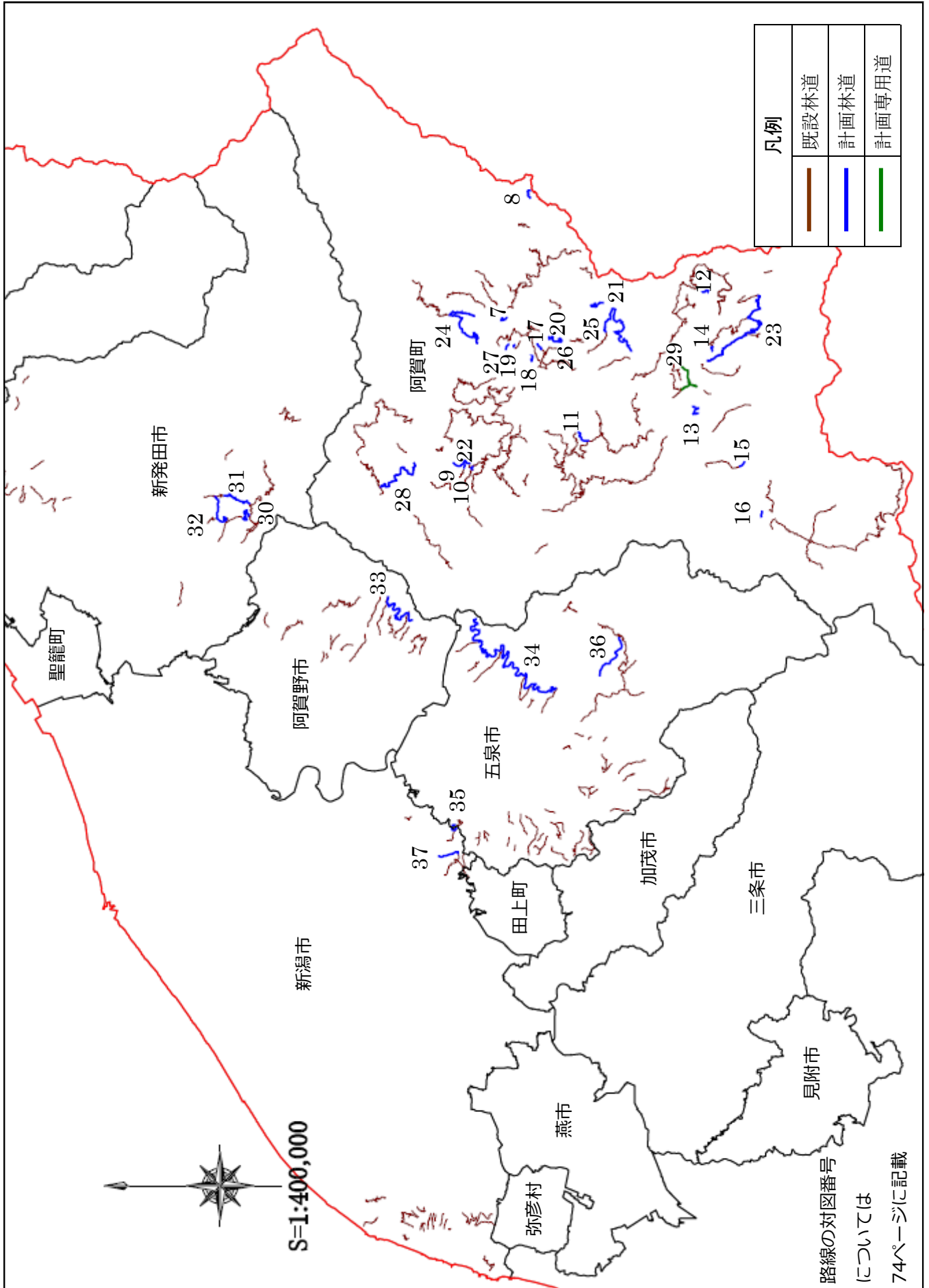


V 参考図（林道開設計画位置図）

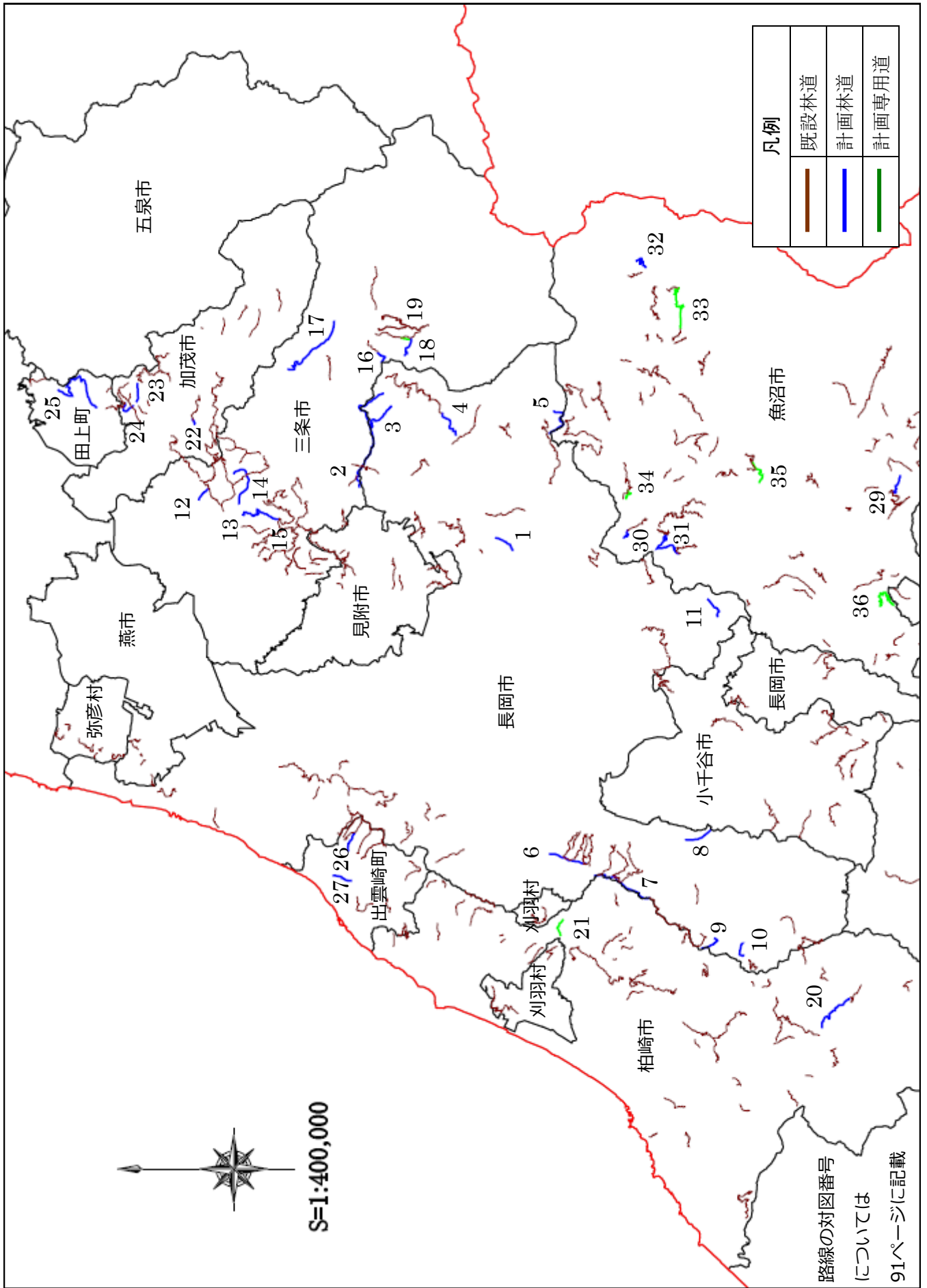
下越森林計画区 林道開設計画位置図（1 / 2）



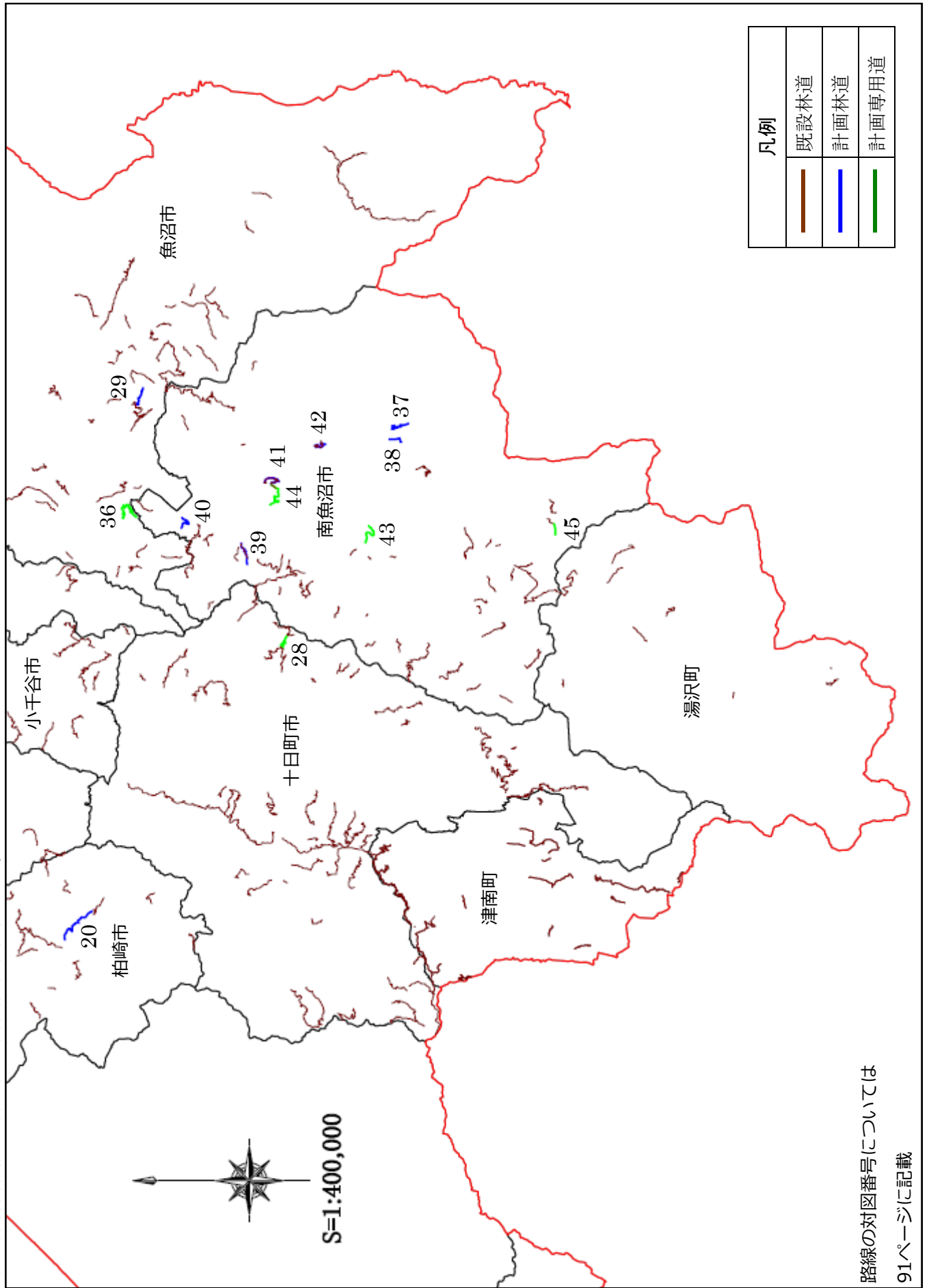
下越森林計画区 林道開設計画位置図 (2 / 2)



中越森林計画区 林道開設計画位置図 (1 / 2)

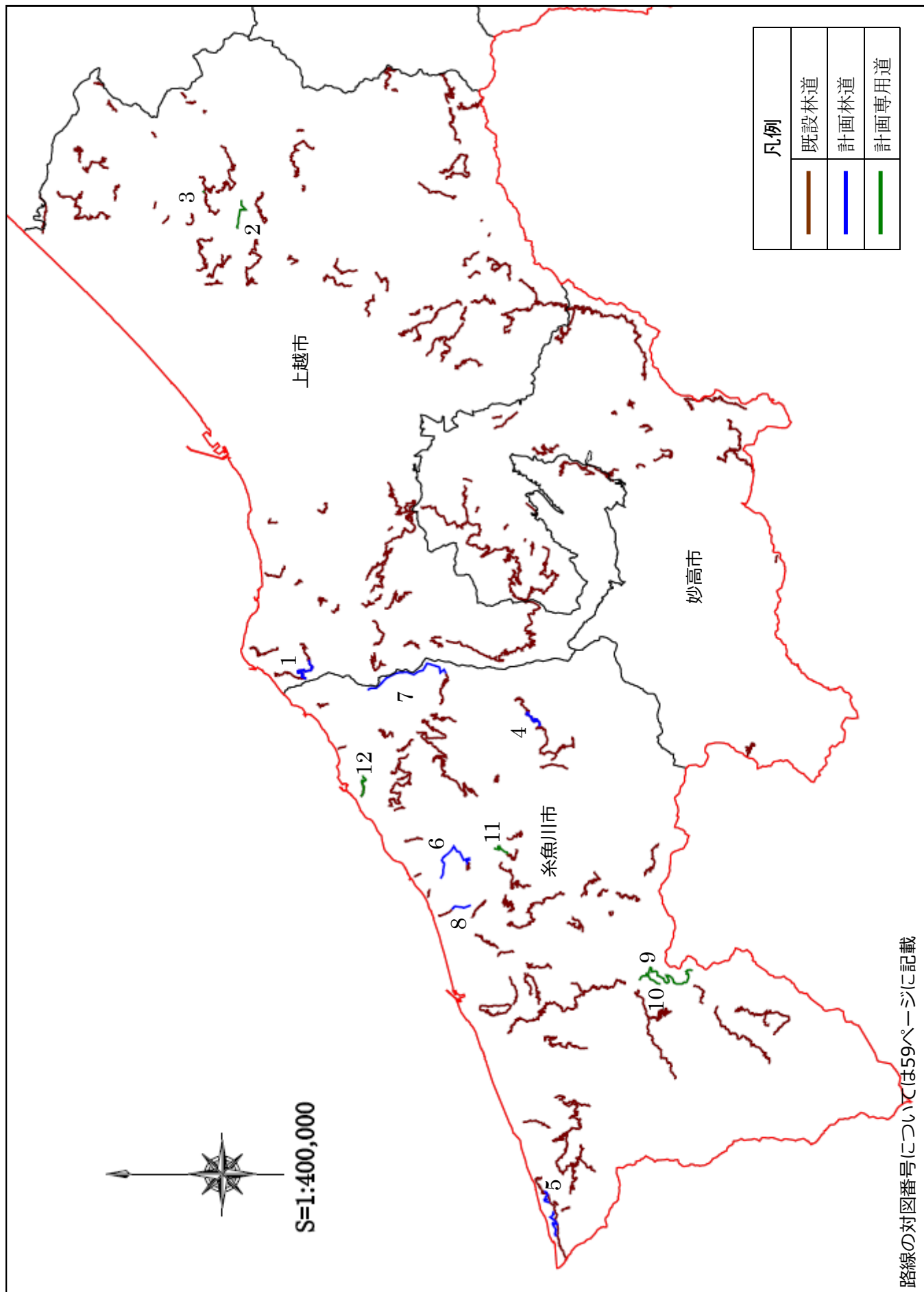


中越森林計画区 林道開設計画位置図 (2 / 2)

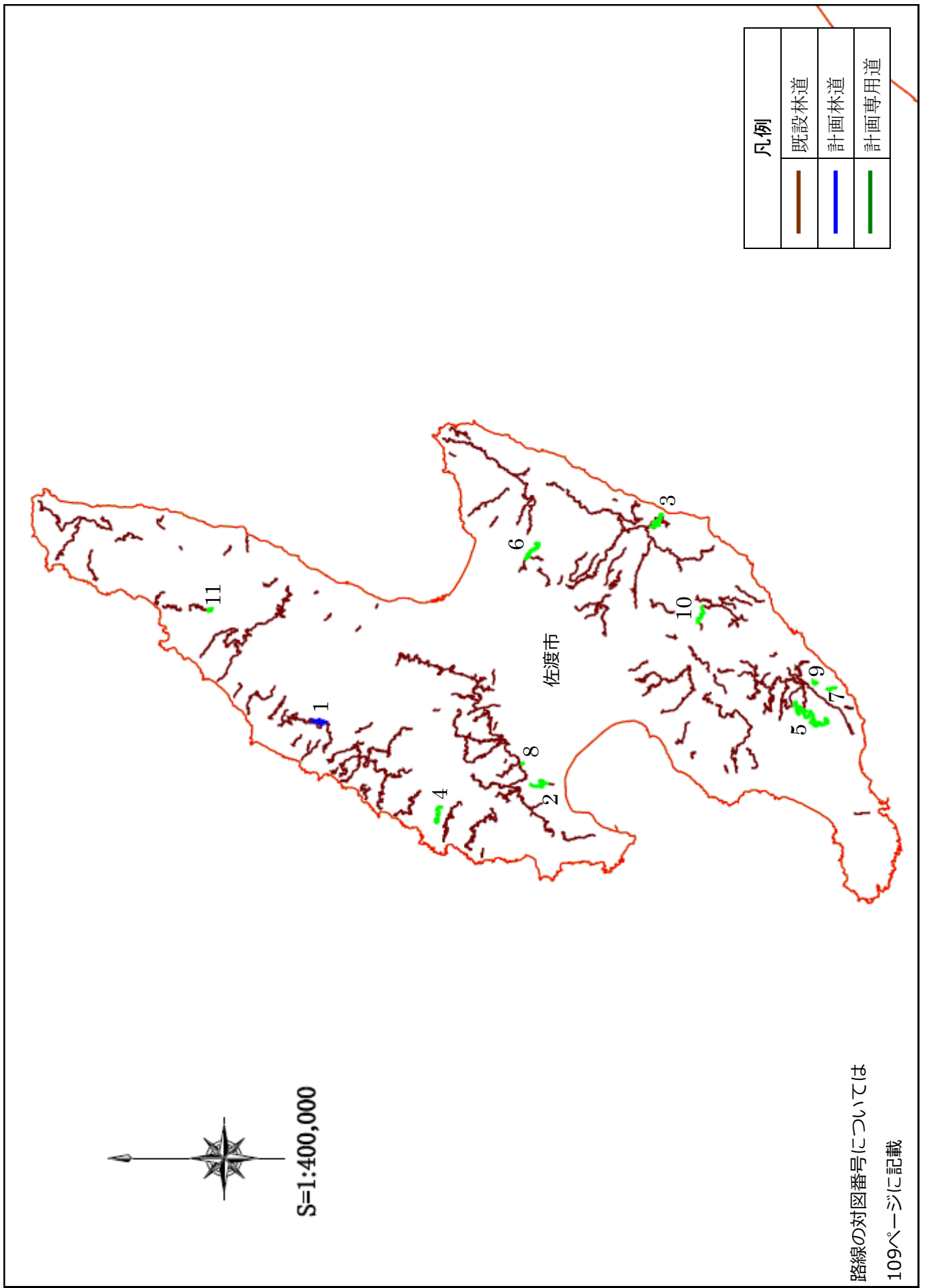


路線の対図番号については
91ページに記載

上越森林計画区 林道開設計画位置図 (1 / 1)



佐渡森林計画区 林道開設計画位置図 (1 / 1)



路線の対図番号については
109ページに記載

用紙は、私たちの森林を育てるため国産材（間伐材）を積極的に使用しています。



この印刷物の印刷時に排出されるCO2は、新潟県オフセット・クレジットにより、オフセット（相殺）しています。

新潟県カーボンオフセット制度

<http://www.pref.niigata.lg.jp/kankyokikaku/1215023489153.html>

新潟県農林水産部治山課
〒950-8570 新潟市中央区新光町4番地1

緑（森林・林業）の窓口
<http://www.pref.niigata.lg.jp/rinsei/>