

# 新潟県企業局 北新潟太陽光発電所



県では、再生可能エネルギーを活用した発電に積極的に取り組み、新潟版グリーンニューディール政策を推進するため、新潟東部太陽光発電所1号系列、2号系列及び3号系列に続いて北新潟太陽光発電所の建設に着手し、平成26年11月に運転を開始しました。



新潟県

## 設備概要

| 項目       | 概要   |
|----------|--|
| ●場所      | 新潟県新潟市北区白勢町地内(県競馬組合厩舎跡地)   |
| ●敷地面積    | 約10.4ha  |
| ●送電電圧    | 6.6kV  |
| ●最大出力    | 約4MW(1.99MW×2系列)   |
| ●年間発電電力量 | 約5,900MWh(一般家庭約1,700軒分)  |
| ●建設工事費   | 1,725百万円(税込み)(連系費用・土地費用を除く)  |
| ●建設工事請負者 | 三菱電機・田辺工業特定共同企業体   |
| ●売電先     | 東北電力株式会社   |
| ●運転開始    | 平成26年11月28日  |
| ●主要設備の諸元 | 単結晶シリコン太陽電池(266W/枚×20,356枚=5,414kW)<br>パワーコンディショナー※(500kW×6台、490kW×2台)<br>※ 直流電力を交流電力に変換する装置 |

## 特徴

### ①地元企業の活性化を促進 ②高品質・高効率で長寿命

#### ◆地域・雇用への貢献

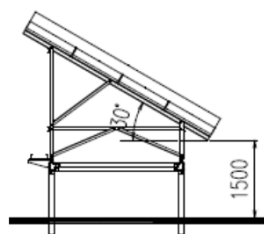
県内資材の積極的な採用、一次、二次下請には全て県内業者を採用、太陽電池パネル、電気機器は国内又は県内製造品を採用します。

#### ◆太陽電池モジュールの出力保証

国内最大級高出力単結晶モジュール266Wを採用し、10年間の無償保証・25年間で80%以上の出力保証により高い品質を確保します。

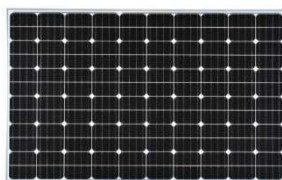
#### ◆気象条件や周辺環境に適したシステム設計

気象条件(積雪・降雪・塩害)を最大限に考慮したシステム設計に加え、高効率モジュールと業界トップクラスのパワーコンディショナーとの組合せにより、高い発電電力量を得ます。



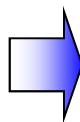
鋼製杭基礎

環境性  
工期短縮



高出力単結晶モジュール

太陽電池容量  
5,414kW



高効率パワーコンディショナー

PCS容量  
3,980kW



受変電設備

省エネ  
エネセーバ  
による長寿命